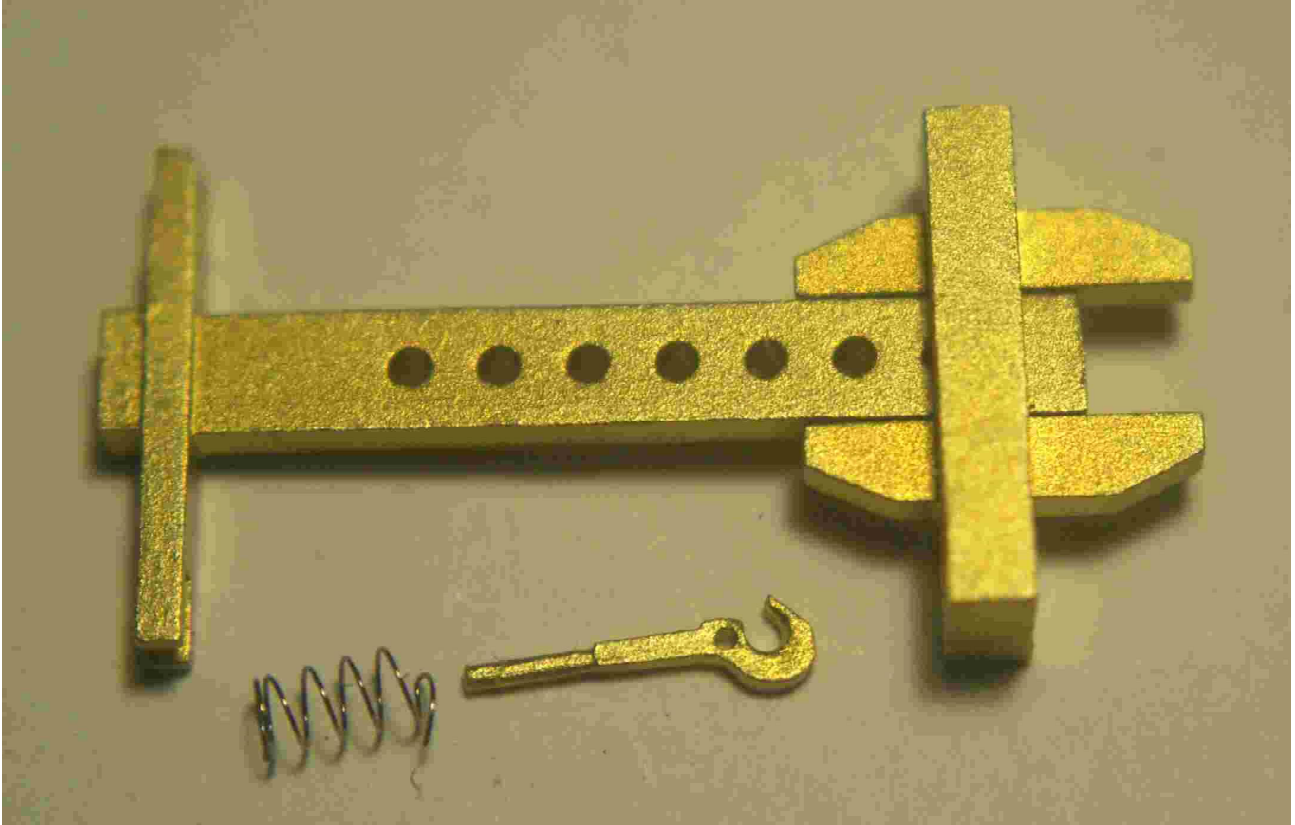


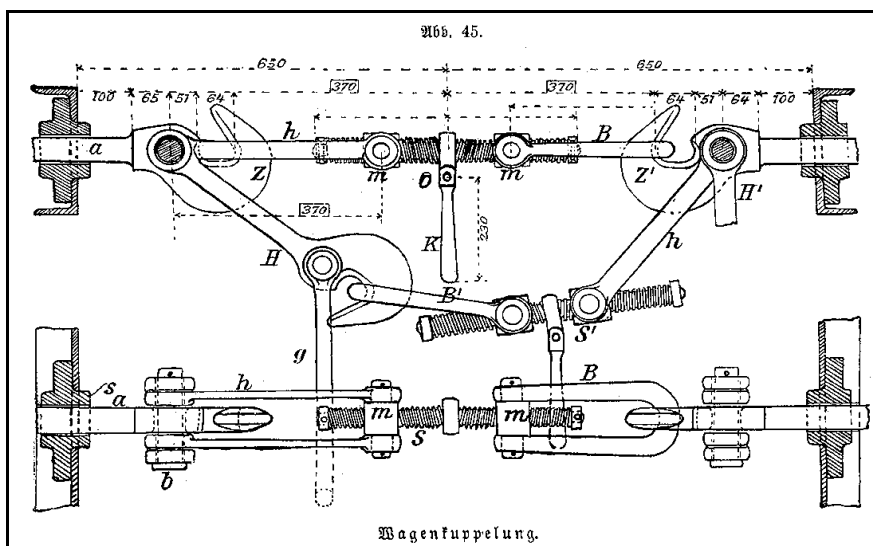


Bauanleitung - WB-01-17 - Verwendung der Montagehilfe für Originalkupplungen



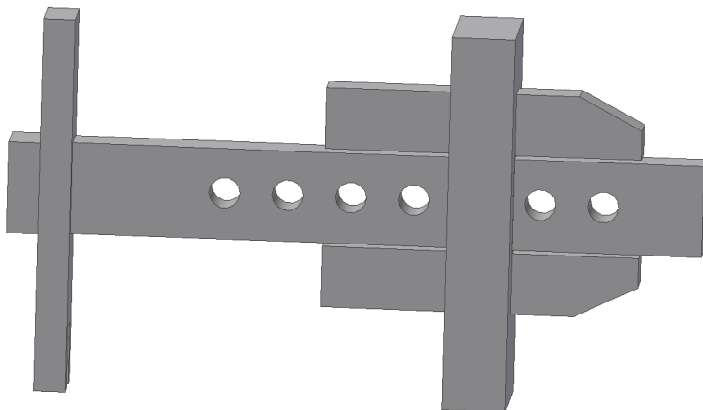
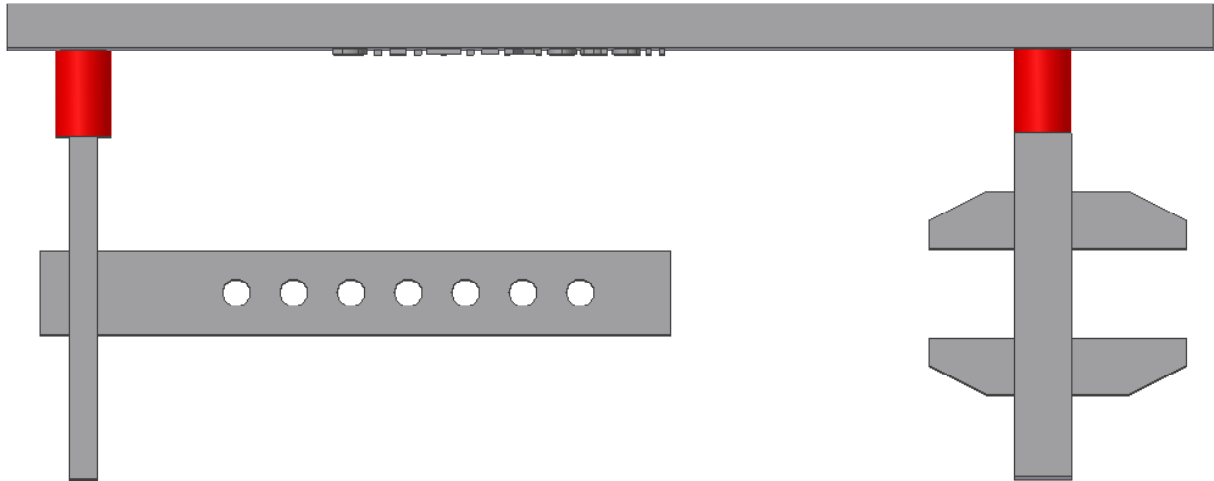
Diese kleine Montagehilfe für Originalkupplungen soll insbesondere den Einsatz der Feder hinter der Pufferbohle erleichtern. Kupplungshaken und Feder dienen hier nur der Verdeutlichung des Vorgangs.

Mit Originalkupplung ist zum Beispiel unter anderem die alte preußische Sicherheitskupplung gemeint, gemeinhin auch als Doppelhakenkupplung oder wie hier nur als Wagenkupplung bezeichnet.

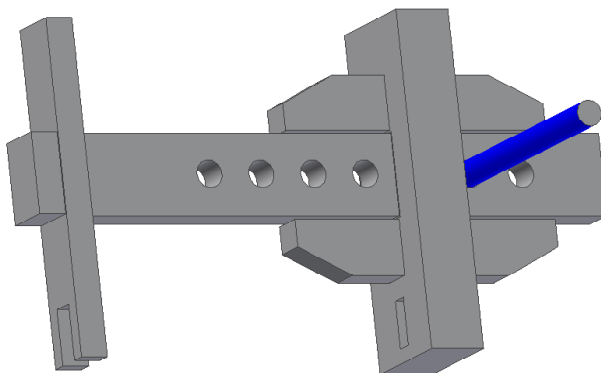




Die Montagehilfe besteht aus zwei Teilen, die bei der Montage ineinander geschoben werden. Zunächst werden diese an den roten Markierungen vom Gußbaum abgetrennt.



pro forma zusammensetzen

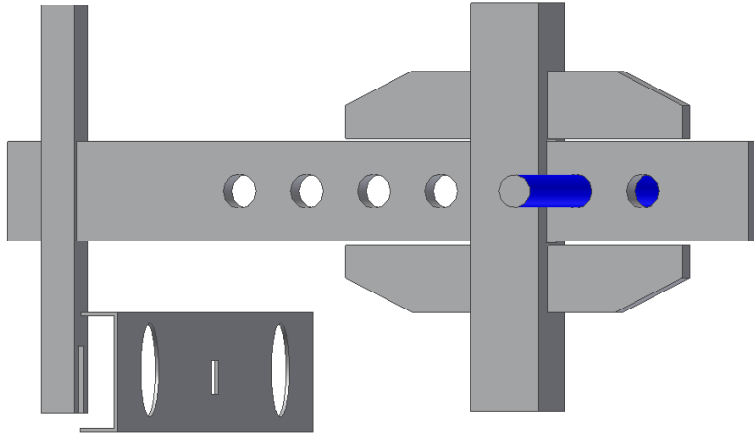


und mit einer Stecknadel fixieren.

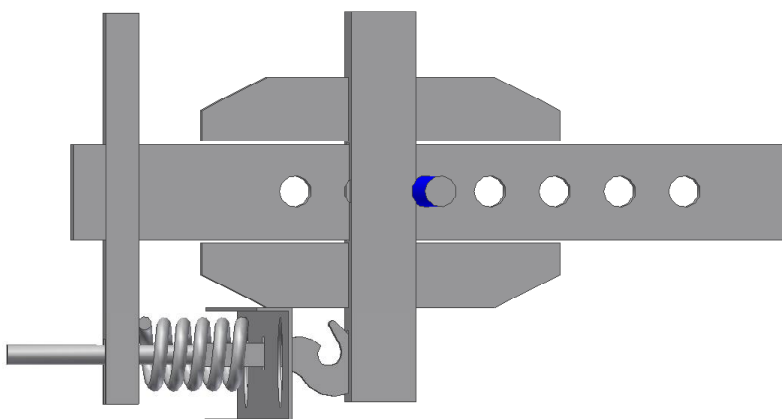
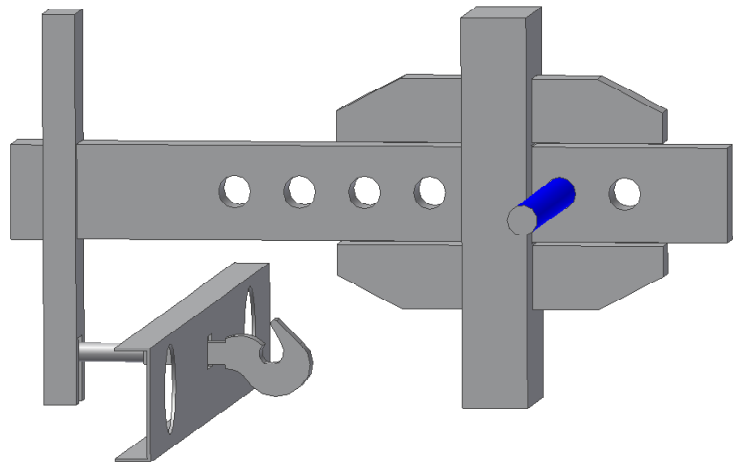
Man erkennt unten rechts eine Aussparung für das Hakenende und links einen Schlitz für das Auffangen des Hakenschafts.



Dies wird die ideale Position über der Pufferbohle sein.

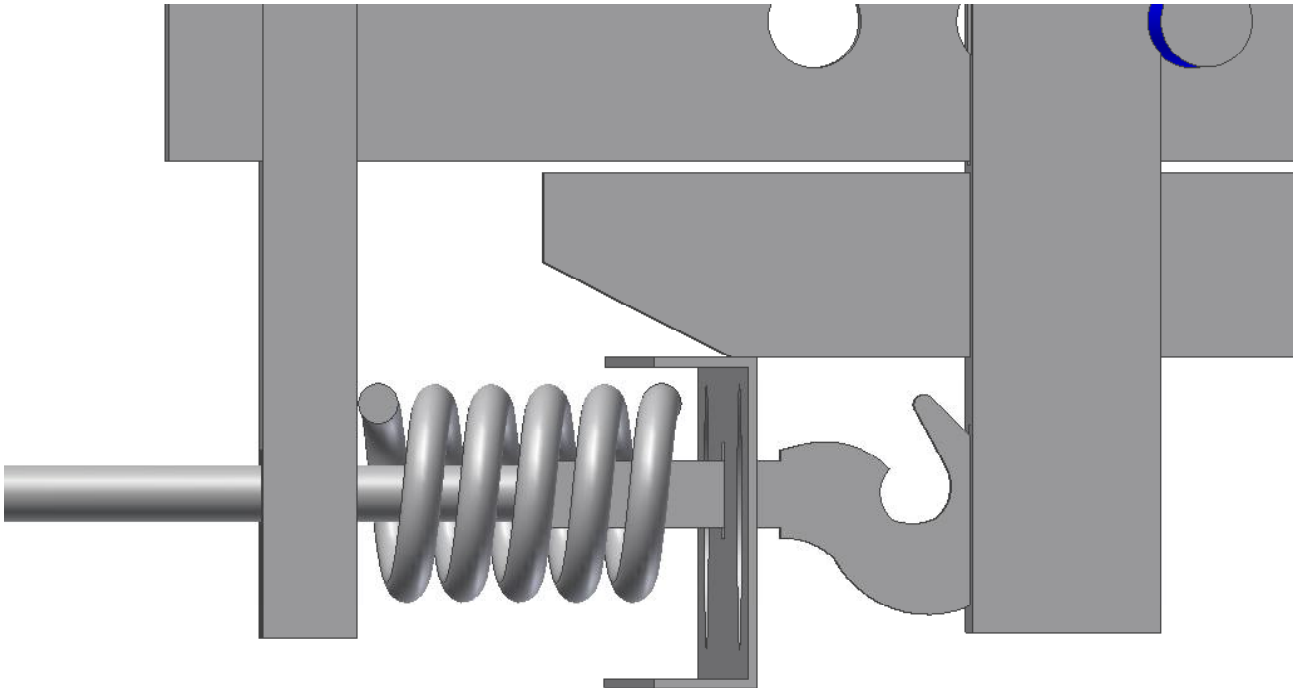


Es folgt das Einsetzen der Kupplung. Nicht wie hier nur der Haken, sondern die gesamte fertig montierte Kupplung.





Dann wird die Feder hinter der Pufferbohle über den Schaft geschoben. Mit dem Schlitz im linken Holm wird die Feder eingefangen, dann beide Teile zusammengeschoben und neu mit der Nadel fixiert. Der Haken sollte ziemlich fest in seiner Aussparung gehalten sein.



Wie auch immer der Schaft geformt sein sollte, kann man jetzt in aller Ruhe entweder eine Draht durch den Schaft ziehen oder eine Muffe über das Ende schieben und kleben oder anlöten.

Viel Bastelspaß

Mit freundlichem Gruß

Klaus – Dieter Pfennig